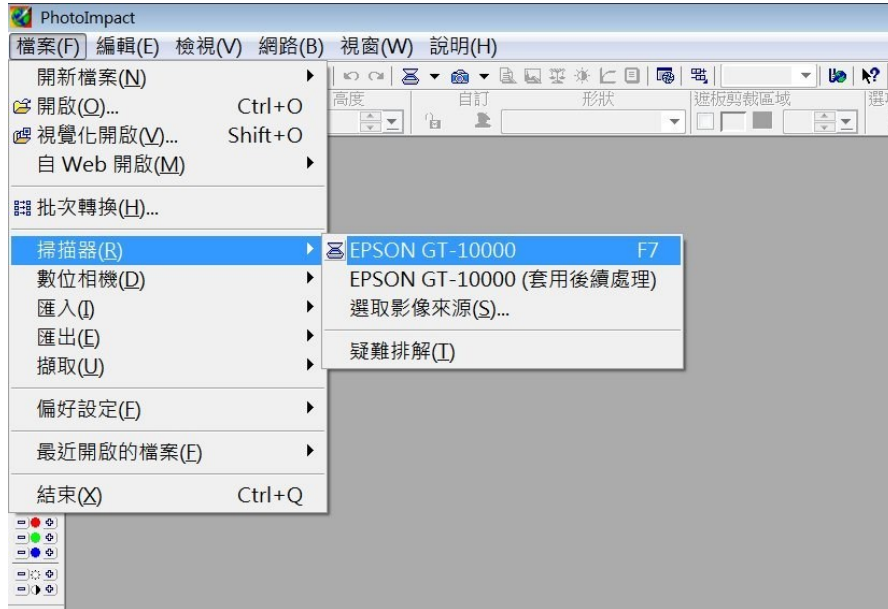


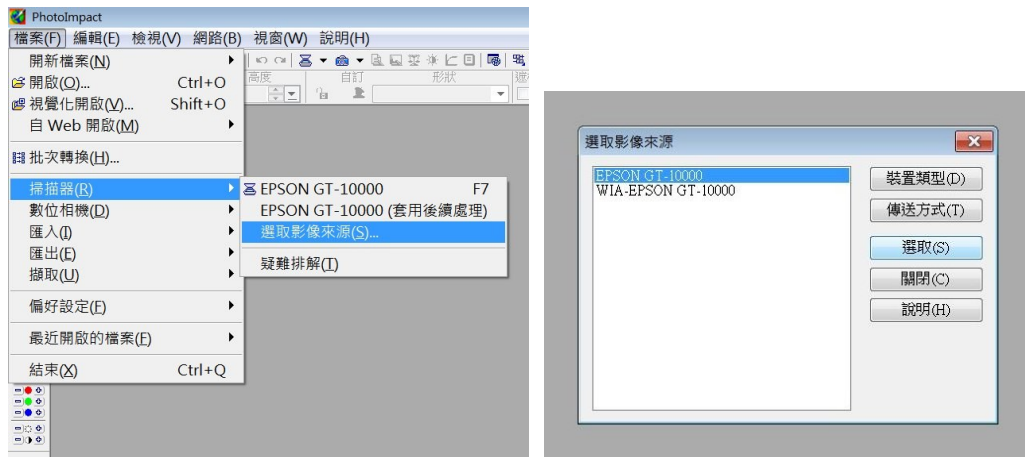
# A3 掃描器 Epson GT 1000+使用說明

- 1、開啟掃描器電源（左下角 OPERATE 鍵）後再將電腦開機
- 2、開啟 Photo Impact 軟體，檔案→掃描器→Epson GT-1000



PS.若掃描器選項出現的非 Epson GT-1000

檔案→掃描器→選取影像來源，選取「Epson GT-1000」  
→執行步驟 2



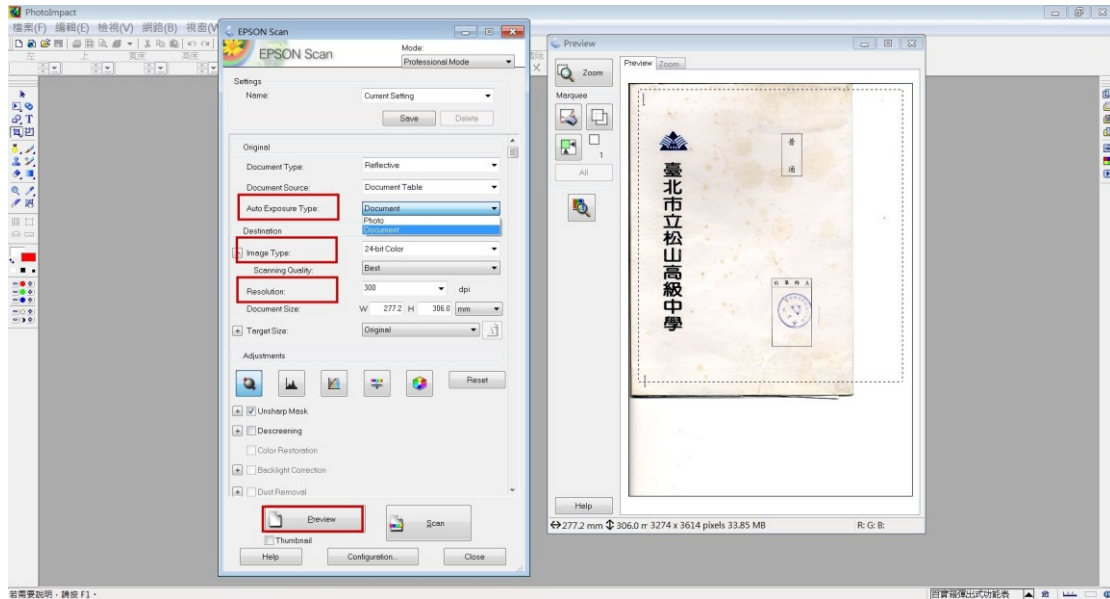
- 3、Epson Scan 設定頁面：

**Auto Exposure Type**：依需要選擇 Document（文件）或 Photo（照片）

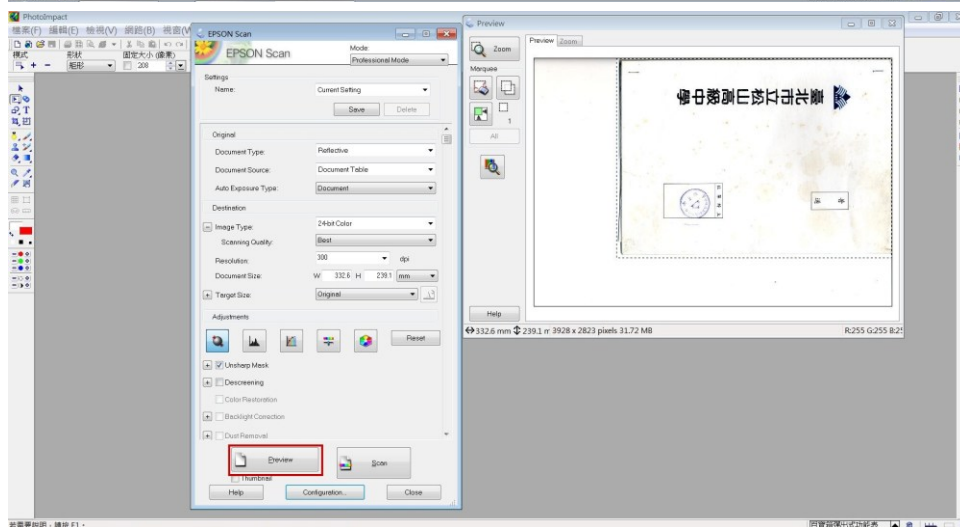
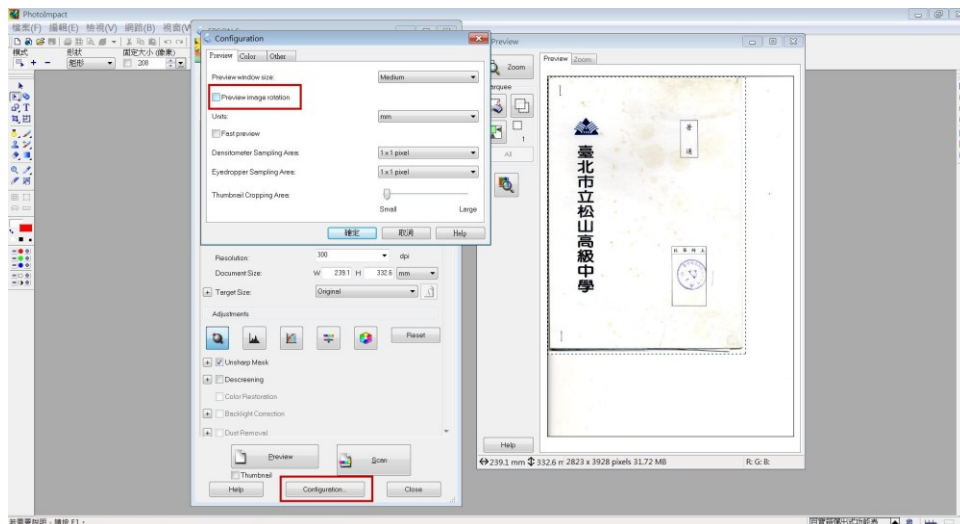
**Image Quality**：依需要選擇 24-bit Color（彩色）或 Black&White（黑白）  
（彩色掃描建議選擇 24-bit Color，效果最佳）

**Resolution**：解析度預設值 300dpi  
（解析度可依需要調整數值）

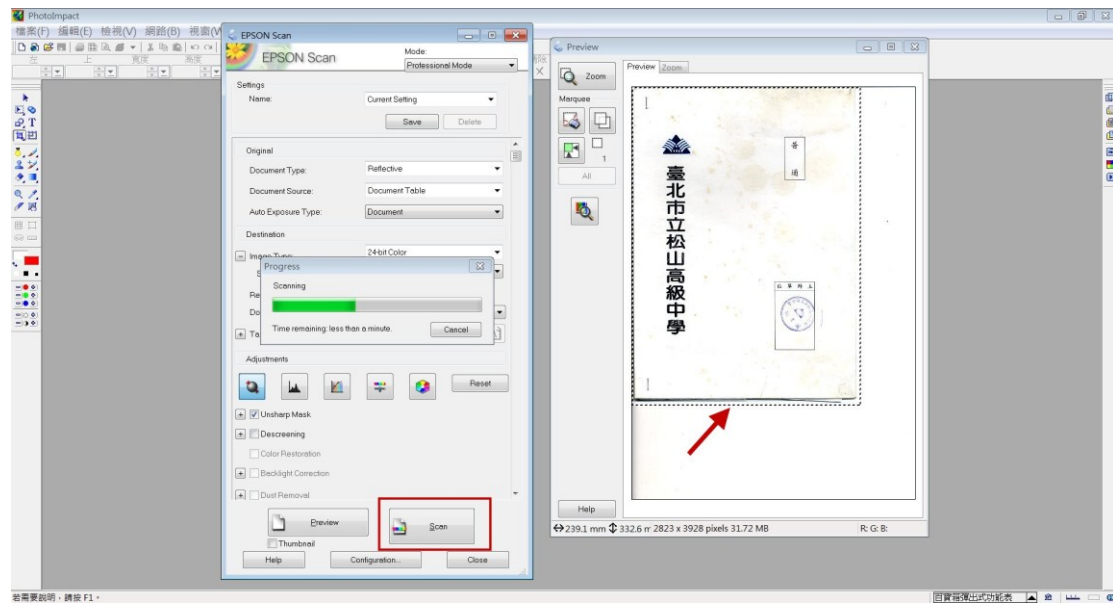
→按下「Preview」



PS.若檔案為橫式，欲直接旋轉，可選擇「Configuration」，  
勾選「Preview image rotation」  
→按下「Preview」



4、Preview 視窗中會出現要掃描的檔案，將游標移到虛線邊框上，調整掃描範圍大小，確認虛線範圍正確後→按下 Epson Scan 頁面的「Scan」



5、在 Photo Impact 儲存檔案

